

Le portrait de la Créatrice d'Entreprise

Enquête *l-start...*

J'ai entre 35 et 49 ans



59%

J'ai fait des études supérieures



69%

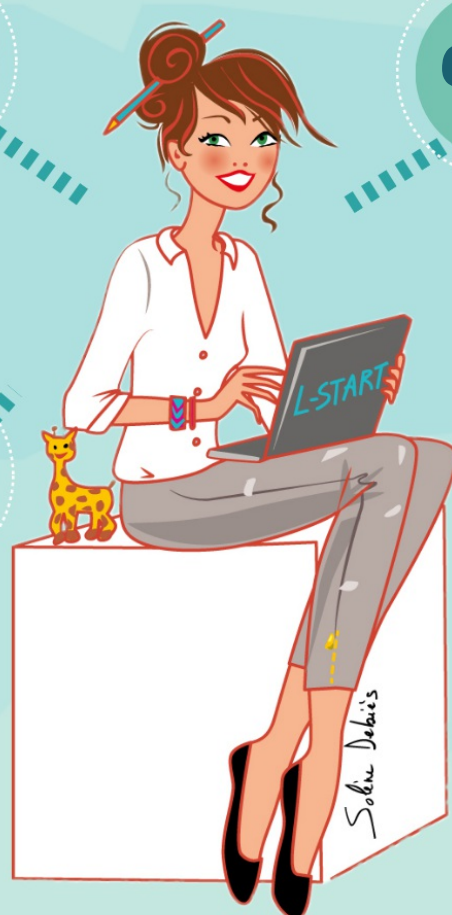
bac +4/5

J'ai des enfants !



80%

Je suis en couple !



© L-start 2016

J'entreprends seule



84%

- microentrepreneur(42.42%)
- entreprise individuelle(42.42%)
- société(10.61%)
- portage salarial(4.55%)

71%

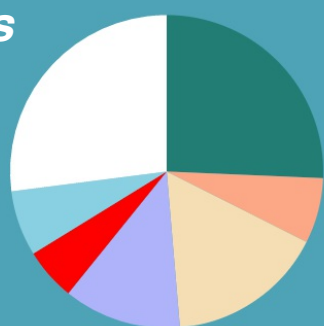
Je gagne moins de 30 K€/an



- <10 k€(43.48%)
- 10-30 k€(27.54%)
- 30-100 k€(21.74%)
- >100 k€(7.25%)

J'ai créé une activité de services

94%



- conseil(25.68%)
- communication(6.76%)
- commerce/restauration(16.22%)
- éducation/santé(12.16%)
- industrie(5.41%)
- artistique(6.76%)
- autres services(27.03%)

l-start...

La réussite au féminin

Source : enquête réalisée en par *l-start* en mai 2016

© L-start 2016

